

Акционерное общество "Разрез Тугнуйский"



671353, Республика Бурятия,
Мухоршибирский район
п.Саган-Нур, пр.70 лет Октября, 49
Тел.: +7(3012)480700 (доб.28202)
Факс: +7(30143)22932
e-mail: TugnuyRazrez@suek.ru



Утверждаю:
Главный механик
АО «Разрез Тугнуйский»
Бондаренко С.Ю.

АКТ

осмотра компонентов промышленного испытания смазочных материалов
MC AlumiX 1500 OG 0 производства ООО «Смазка.ру»
на шагающем экскаваторе ЭШ 20/90 № 44.

от «20» октября 2025г.

Комиссия в составе:

Зам. главного механика АО «Разрез Тугнуйский» - Каширин А.В.

Старшего механика ЭМУ АО «Разрез Тугнуйский» - Ковальчук А.Ф.

Менеджера ООО «ЭНРОН Групп» - Даулеева А.А.

Технического специалиста ООО «ЭРОН Групп» - Лаповенко И.В.

Произвели осмотр компонентов открытых передач механизмов экскаватора ЭШ 20/90 №44 спустя 4 месяца после начала эксплуатации смазки «MC AlumiX 1500 OG 0» в указанных узлах.

По результатам проведенного осмотра выявлено следующее:

1. При осмотре компонентов рельсовых кругов в местах трения наблюдается равномерное распределение по всей поверхности смазки в виде масляной плёнки. За счёт адгезивных свойств смазка MC AlumiX 1500 OG 0 надёжно удерживается на вертикальной поверхности рельсов и не стекает. При визуальном осмотре и механическом контакте роликов так же наблюдается наличие и равномерное распределение смазки по всей поверхности.
2. В процессе осмотра открытых передач механизмов подъёмной и тяговой лебёдок визуально наблюдается достаточное количество смазки. Благодаря адгезивным свойствам смазка распределяется по всей поверхности рабочих пар трения. Благодаря когезивным свойствам смазки, после размыкания пар трения-скольжения смазка равномерно затягивает рабочие поверхности механизмов.
3. При работе под нагрузкой экскаватора шумы и высокочастотные шумы не слышны, что говорит об отсутствии граничного трения в рабочих узлах.
4. На протяжении всего времени работы данной смазки отказов насосов, инжекторов не происходило. Система АЦСС Lincjln экскаватора работает в штатном режиме.

Закключение:

Смазочные материалы MC AlumiX 1500 OG 0:

- Создаёт плотную плёнку на рабочих поверхностях пар трения, полностью укрывает места контакта пар трения;
- Обладает хорошей адгезией, надёжно удерживается на вертикальных поверхностях, не стекает;
- Смазочная плёнка выдерживает высокие ударные нагрузки, не разбрызгивается;
- Компоненты АЦСС своевременно обеспечивают необходимым количеством смазки рабочие узлы и компоненты экскаватора.

Рекомендации:

Смазка MC Alumix 1500 OG 0:

Успешно прошла промышленные испытания и рекомендована к применению при смазывании узлов и агрегатов экскаваторов ЭШ 40/85, ЭШ 20/90, ЭШ 10/70 и других более лёгких экскаваторов.

Состав комиссии:

Зам. главного механика

Старший механик ЭМУ

Менеджер b2b ООО «ЭНРОН Групп»

Технический специалист

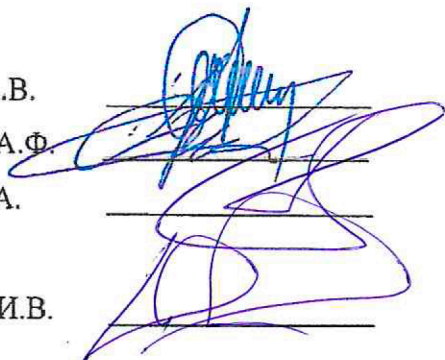
ООО «ЭНРОН Групп»

Каширин А.В.

Ковальчук А.Ф.

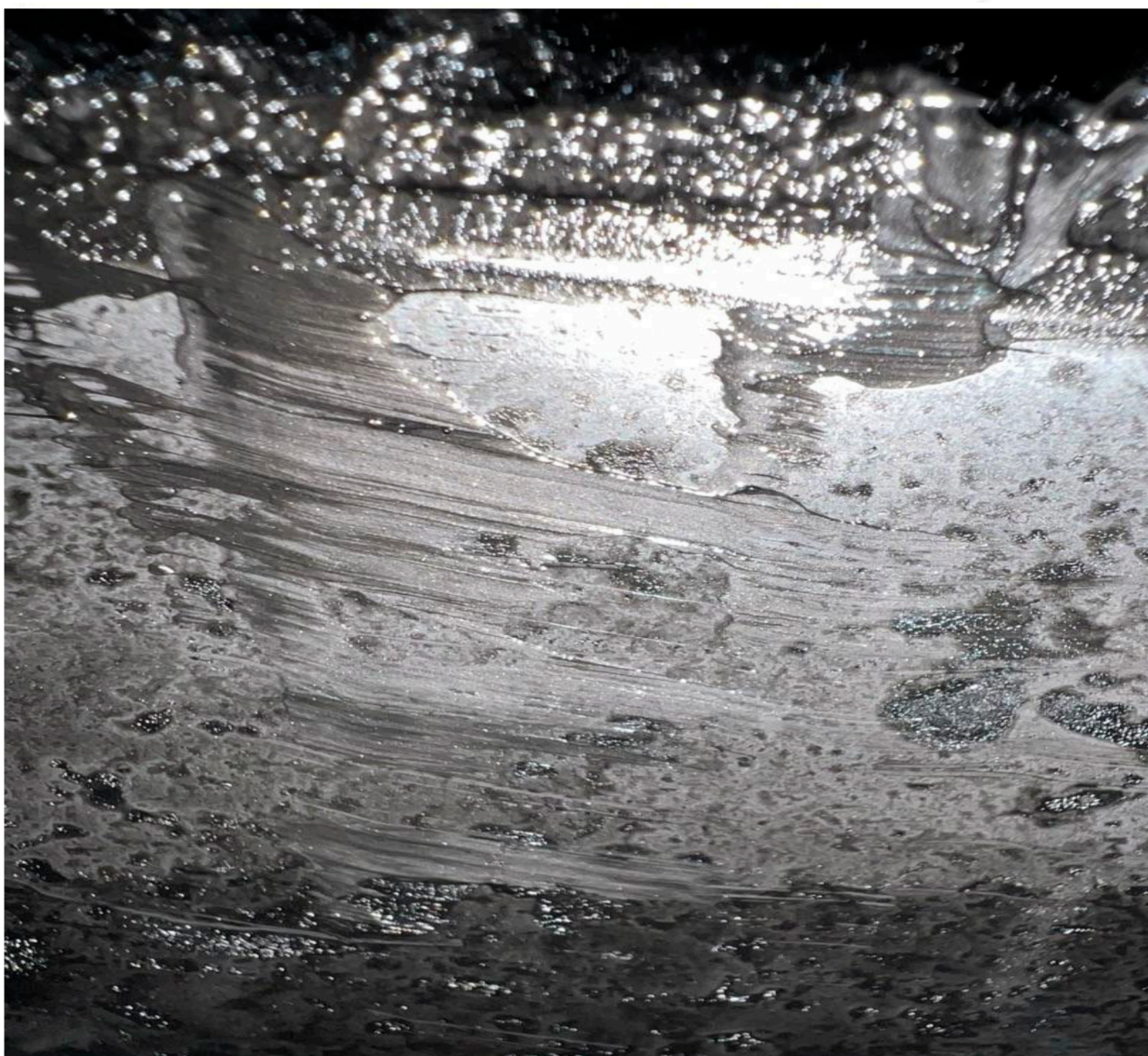
Даулеев А.А.

Лаповенко И.В.

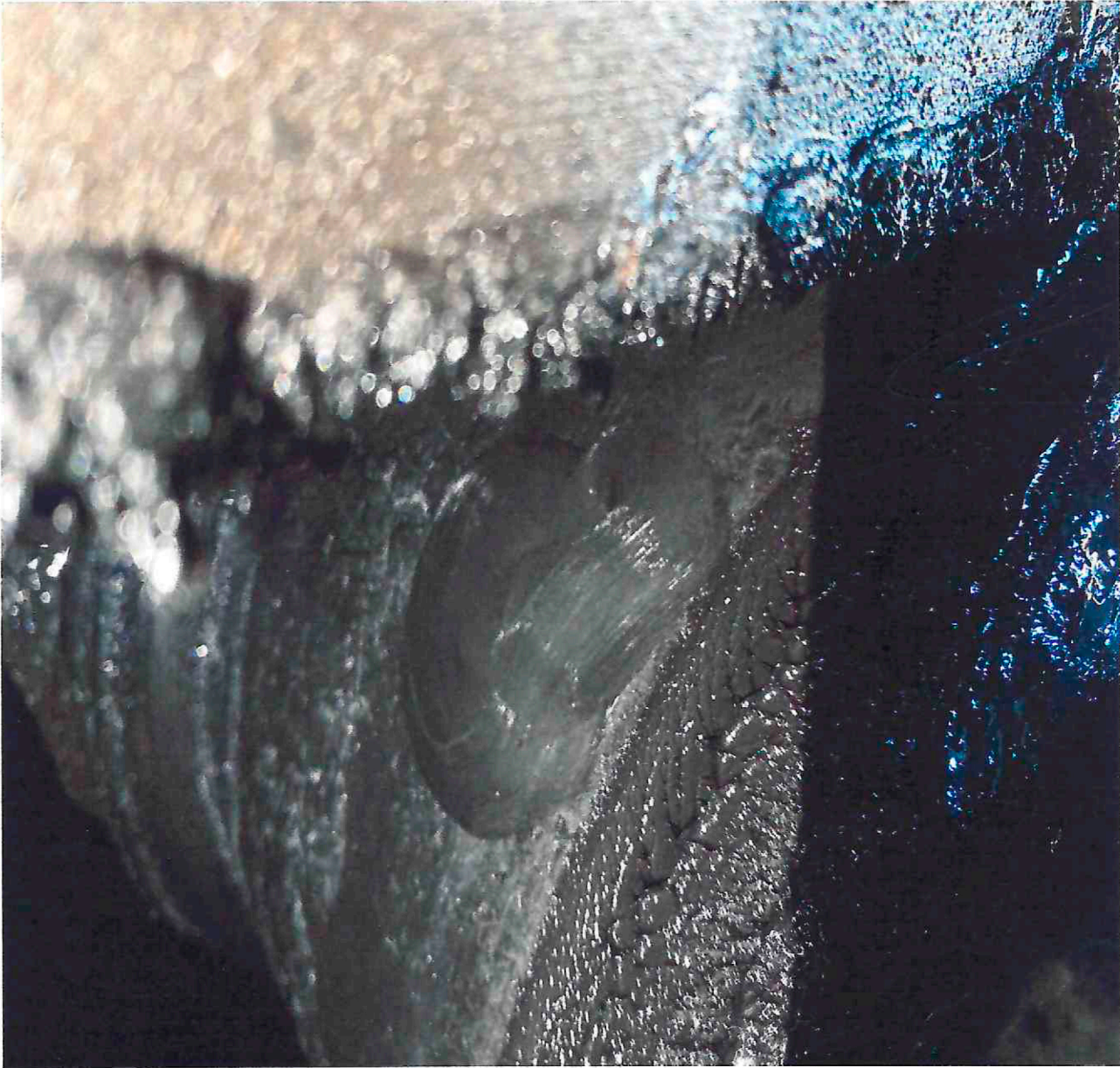


Рельсовый круг

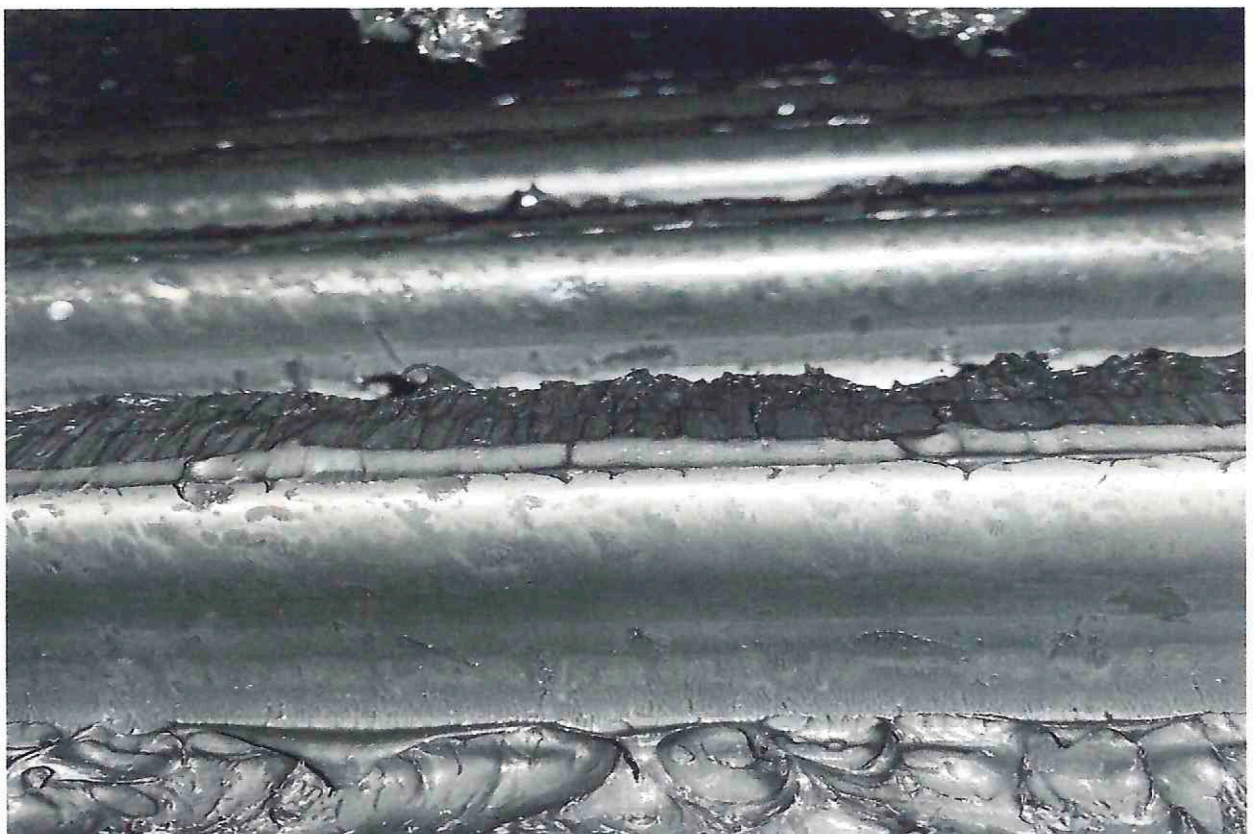
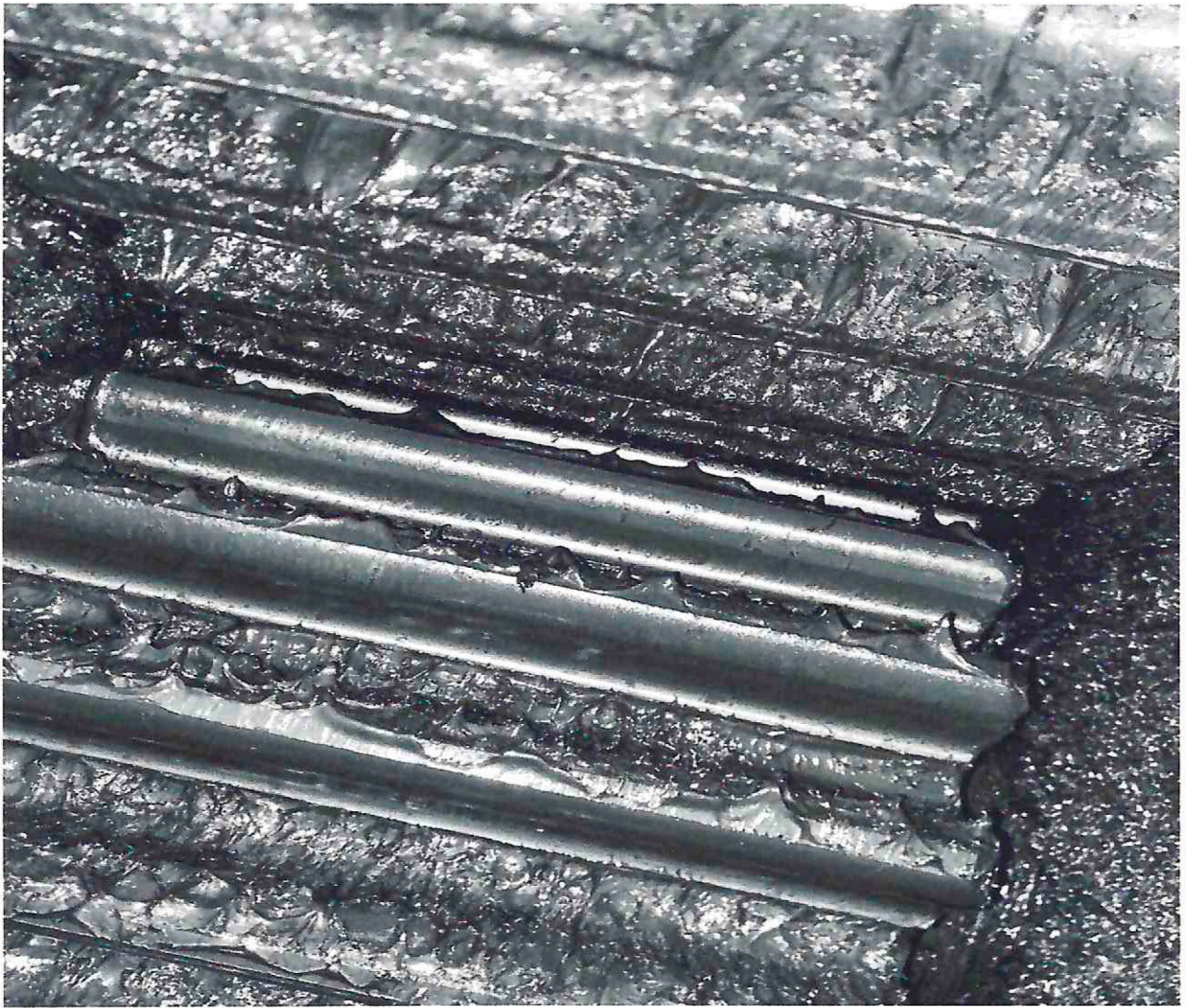
Приложение



Роликовый круг



Шестерни подъемной лебёдки



Шестерни тяговой лебёдки

