

ООО «АВТОСПАС»
ИНН/КПП 5948065311/594801001
614506, 614506, Пермский край, М.О. ПЕРМСКИЙ, Д КОНДРАТОВО, УЛ
САДОВОЕ КОЛЬЦО, Д. 3, КВ. 62

Директору
ООО «АРМАДА»
Кожевникову В.А.

ОТЗЫВ

по итогам эксплуатационных испытаний смазки

МС ТЕЛЕСКОПЕР

(производитель: ООО «СМАЗКА.РУ»)

1. Общие сведения

Настоящий отзыв составлен по результатам эксплуатационных испытаний смазочно-консервационного покрытия МС Телескопер, предоставленного компанией ООО «АРМАДА» для тестирования в реальных рабочих условиях.

Испытания проводились на базе ООО «АВТОСПАС» в период продолжительностью две недели. Объектом испытаний являлся кран-борт (4 аутригера). Техника работала в тяжёлых условиях: грунтовые стройплощадки, бездорожье, интенсивное запыление - что соответствует типичным условиям эксплуатации нашего парка.

2. Состояние аутригеров до обработки

До нанесения состава телескопические аутригеры находились в характерном для данного типа техники состоянии: на поверхностях скольжения присутствовали следы старой смазки, загрязнения (пыль, грунт), незначительные следы коррозии. Предыдущая используемая смазка - графитовая не обеспечивала достаточной защиты: она активно притягивала и удерживала грязь и пыль, образуя абразивный слой на трущихся поверхностях. Это оставалось одной из ключевых проблем при обслуживании.

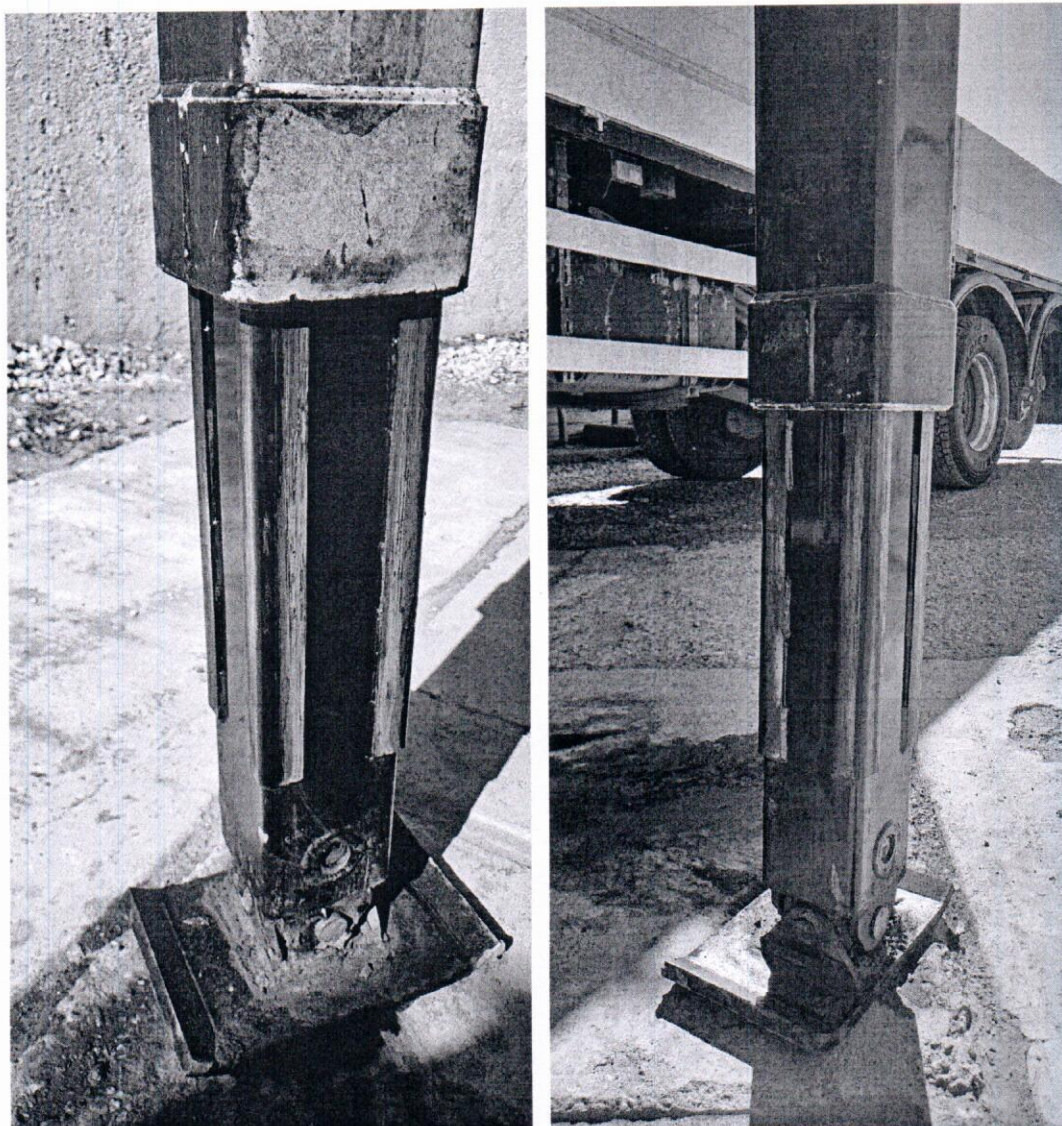


Фото 1–2. Состояние аутригеров до нанесения МС Телескопер

3. Подготовка и нанесение состава

Перед нанесением поверхности аутригеров были очищены от старой смазки и загрязнений. Состав МС Телескопер наносился вручную малярной кистью, что не потребовало специального инструмента или оборудования. Перед нанесением состав был тщательно перемешан, как указано в инструкции. Работы проводились при положительной температуре воздуха.

Нанесение не вызвало никаких затруднений: состав хорошо ложится на металл, равномерно распределяется кистью, не стекает. Время, затраченное на обработку всех четырёх аутригеров одного кран-борта, составило не более 20–30 минут.

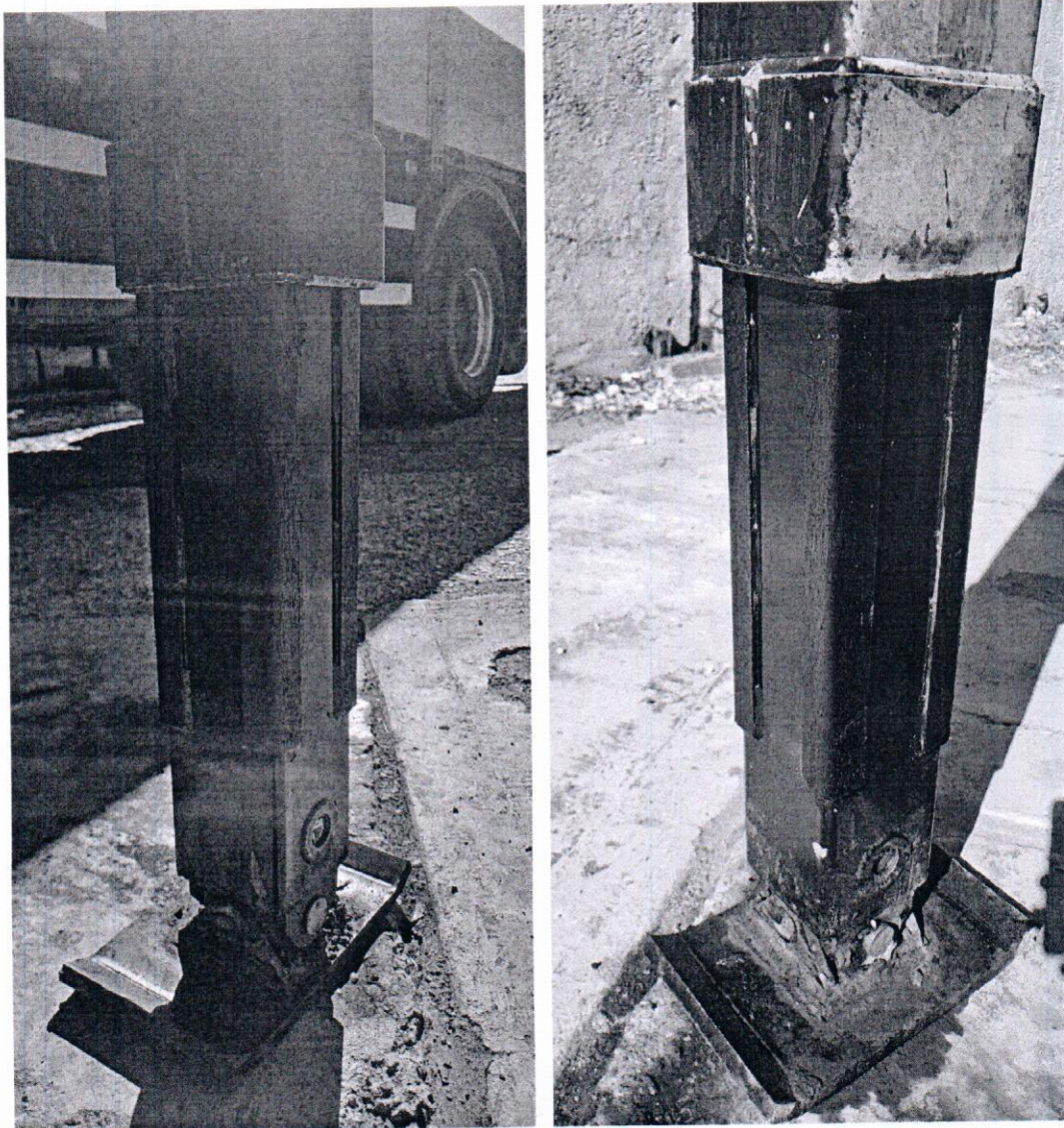


Фото 3–4. Состояние аутригеров сразу после нанесения MS Телескопер

4. Результаты после двух недель эксплуатации

По истечении двух недель активной эксплуатации в тяжёлых условиях (строительные площадки, грунтовые дороги, работа с нагрузкой) был проведён осмотр обработанных аутригеров. Результаты превзошли ожидания:

- Состав застыл и образовал прочный, плотно прилегающий защитный слой на поверхностях скольжения.
- Ключевое преимущество - грязь и пыль к покрытию не прилипают. Аутригеры остаются значительно чище в сравнении с тем, что мы наблюдали при использовании графитовой смазки. Это устраняет одну из главных проблем при эксплуатации.
- Покрытие сохранило целостность: следов механического износа, расслоения или смывания состава не обнаружено.
- Защитные свойства сохраняются - следов новой коррозии на обработанных поверхностях не выявлено.

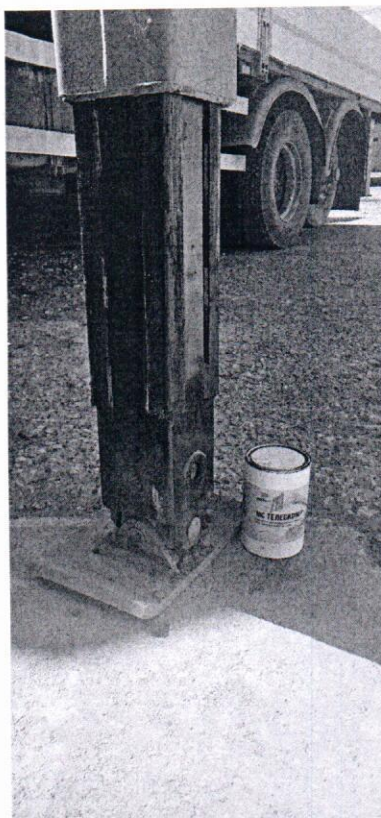


Фото 5. Состояние аутригеров после двух недель эксплуатации

5. Сравнение с ранее применявшейся смазкой

До перехода на МС Телескопер в нашем парке использовалась графитовая смазка. Переход дал значительный результат. Основные отличия:

Критерий	Графитовая смазка	МС Телескопер
Притягивание грязи и пыли	Высокое (абразивный слой)	Минимальное
Долговечность покрытия	Низкая (смывается, стекает)	Высокая (застывает прочно)
Защита от коррозии	Удовлетворительная	Превосходная
Простота нанесения	Стандартная	Стандартная (кистью)
Устойчивость к осадкам	Низкая	Высокая

6. Заключение

По итогам двухнедельных эксплуатационных испытаний в тяжёлых условиях смазка МС Телескопер показала себя как качественный, практичный продукт для обслуживания телескопических аутригеров спецтехники.

Основные достоинства, подтверждённые в ходе испытаний:

- Состав образует прочный защитный слой, который не собирает грязь и пыль - это принципиальное отличие от стандартных консистентных смазок.
- Высокая долговечность покрытия: за две недели интенсивной эксплуатации состав сохранил целостность и защитные свойства.
- Удобство нанесения: наносится обычной кистью без какого-либо специального оборудования.
- Значительно лучше ранее применявшейся графитовой смазки по ключевому для нас критерию - чистоте рабочих поверхностей.

Рекомендуем МС Телескопер к применению для обслуживания телескопических аутригеров и выдвижных механизмов спецтехники.

Главный механик ООО «АВТОСПАС» Симонов А.П.

Подпись:  / Дата: 05.05.2026г.