



**РАЗРАБАТЫВАЕМ И ПРОИЗВОДИМ СМАЗКИ ДЛЯ ПРОМЫШЛЕННОСТИ**

ООО «СМАЗКА.РУ» ИНН 7805276082 КПП 780501001

198095 Санкт-Петербург ул. Промышленная 40А оф. 108

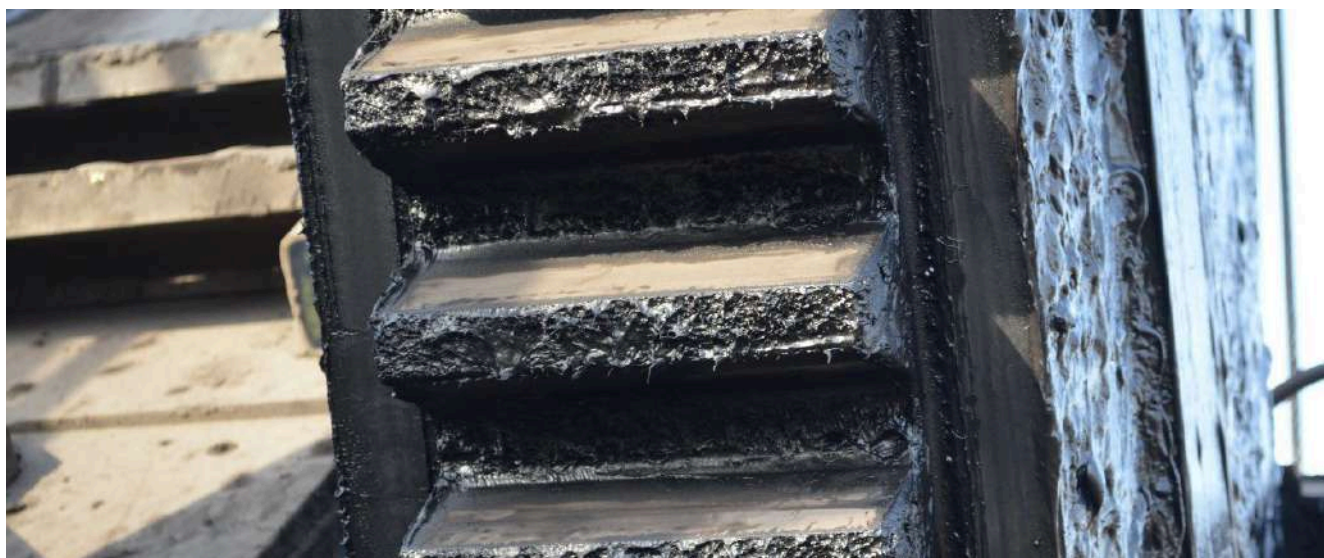
[www.smazka.ru.com](http://www.smazka.ru.com) / группа компаний ВМПАВТО / +7 812 786 27 33 / [partner@smazka.ru](mailto:partner@smazka.ru)



# MC AlumiX 1500 OG 0/00

смазка для открытых зубчатых передач

DIN 51502/DIN 51825: 0GPF 00 P-30



## ОПИСАНИЕ:

Полужидкая смазка на основе высоковязкого минерального базового масла и комплексного алюминиевого загустителя с добавлением функциональных присадок. Смазка характеризуется высокими эксплуатационными свойствами, структурной стабильностью, устойчивостью к воздействию атмосферных осадков и превосходной адгезией к поверхностям трения.

Продукт содержит в составе композицию твердых смазочных компонентов.

## ПРИМЕНЕНИЕ:

Продукт предназначен для смазывания и защиты открытых зубчатых передач, осей вращения и шарниров тяжелого горнодобывающего оборудования.

Смазка образует на поверхностях трения прочную защитную пленку, которая минимизирует износ.

Смазка может применяться в таких видах техники, как: одноковшовые экскаваторы типа драглайн или механическая лопата, зубчатые венцы и приводы дробильно-размольного, обжигового и агломерационного оборудования.

Диапазон рабочих температур минус 30°С до плюс 160°С.

## ПРЕИМУЩЕСТВА:

- высокие противоизносные характеристики
- не содержит растворителей
- превосходная адгезия и антикоррозионная защита
- работоспособна в тяжелых климатических условиях



**РАЗРАБАТЫВАЕМ И ПРОИЗВОДИМ СМАЗКИ ДЛЯ ПРОМЫШЛЕННОСТИ**

ООО «СМАЗКА.РУ» ИНН 7805276082 КПП 780501001

198095 Санкт-Петербург ул. Промышленная 40А оф. 108

[www.smazka.ru.com](http://www.smazka.ru.com) / группа компаний ВМПАВТО / +7 812 786 27 33 / [partner@smazka.ru](mailto:partner@smazka.ru)



## ТЕХНИЧЕСКИЕ ХАРАКТЕРИСТИКИ:

Наименование показателя	Норма для марки	Метод испытания
Тип базового масла	минеральное	-
Тип загустителя	комплексный алюминиевый	-
Внешний вид и цвет	однородная масса черного цвета	визуальный
Кинематическая вязкость базового масла, при 40 °С, сСт	1500	ГОСТ 33-2000
Температура каплепадения, °С, не ниже	не регламентируется	ГОСТ 6792
Пенетрация 25 °С, 0,1 мм	375 - 415	ГОСТ 5346
Класс консистенции по NLGI	0/00	-
Коррозионное воздействие на металлы	выдерживает	ГОСТ 9.080
Минимальная температура прокачиваемости в АЦСС	до минус 20 °С	-
Смазывающие свойства на четырехшариковой машине трения при (20±5) °С: - нагрузка сваривания (Рс), кгс, не менее - диаметр пятна износа Ди (нагрузка 392 Н, 1 час), мм, не более	600 0,6	ГОСТ 9490

\*приведенные характеристики являются актуальными на 12.2025 и могут быть изменены производителем в рамках работ по улучшению эксплуатационных свойств продукта.

ООО «смазка.ру» настоятельно рекомендует обращаться за технической консультацией перед принятием решения о применении выпускаемой продукции.

ООО «смазка.ру» гарантирует только соответствие свойств выпускаемых продуктов текущим спецификациям при изготовлении.