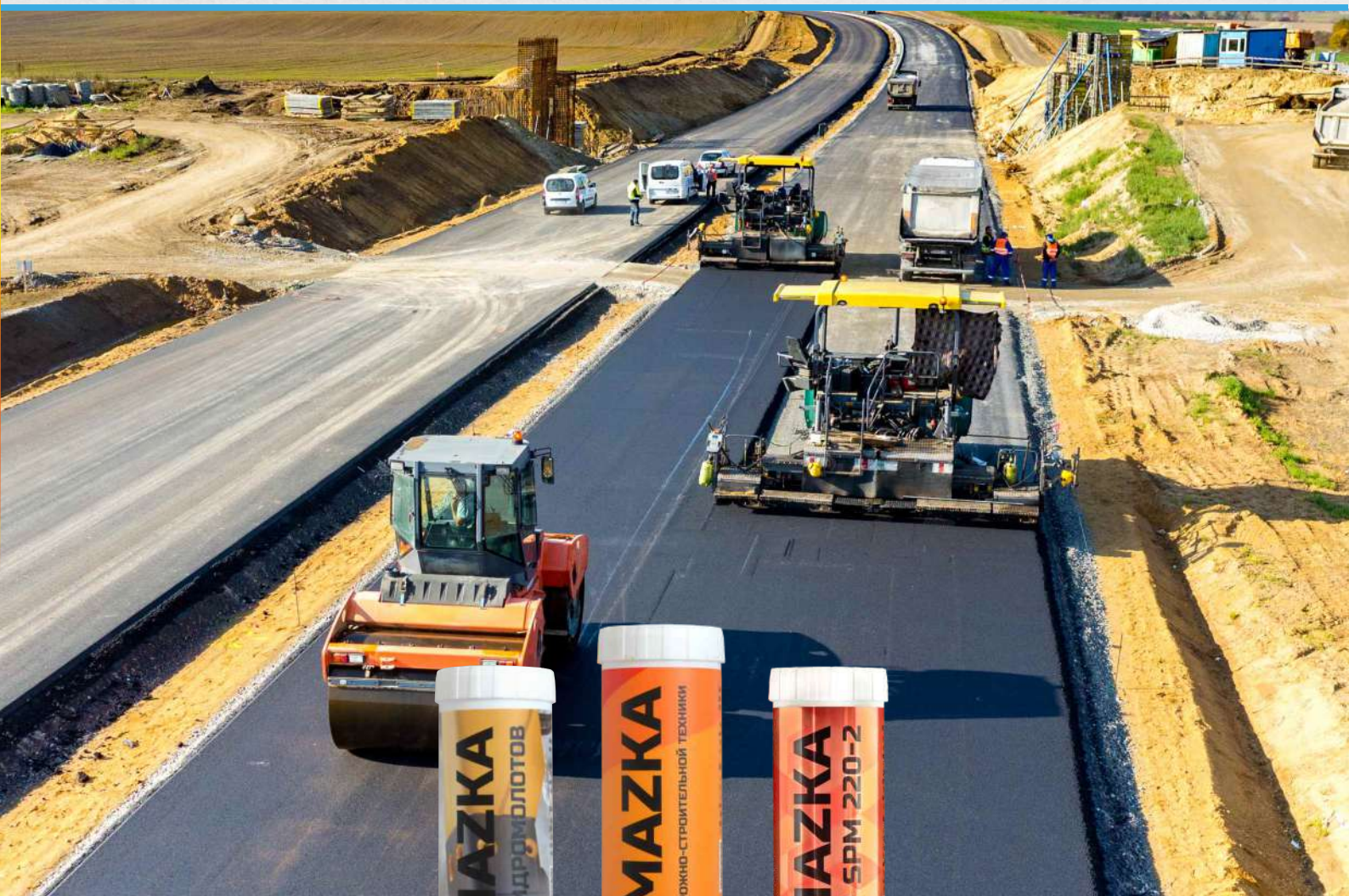


# ПЛАСТИЧНЫЕ СМАЗКИ ДЛЯ ДОРОЖНОГО СТРОИТЕЛЬСТВА



[WWW.SMAZKA.RU.COM](http://WWW.SMAZKA.RU.COM)





# РАЗРАБАТЫВАЕМ И ПРОИЗВОДИМ СМАЗОЧНЫЕ МАТЕРИАЛЫ ДЛЯ ПРОМЫШЛЕННОСТИ

О КОМПАНИИ SMAZKA.RU



## ООО «смазка.ру»

- российская научно-производственная компания, осуществляющая исследования, разработку и производство смазочных материалов для нужд современного рынка.

Производство «смазка.ру» обеспечивает эффективную и безостановочную работу крупнейших промышленных предприятий.

Ежегодно мы реализуем более 2000 тонн готовых к применению смазочных материалов собственной разработки.



Подробная информация о компании ООО «смазка.ру» на [smazka.ru.com](http://smazka.ru.com)

Основание компании



2003

Разработаны тоннельные материалы



2005

Компания принята в NLGI

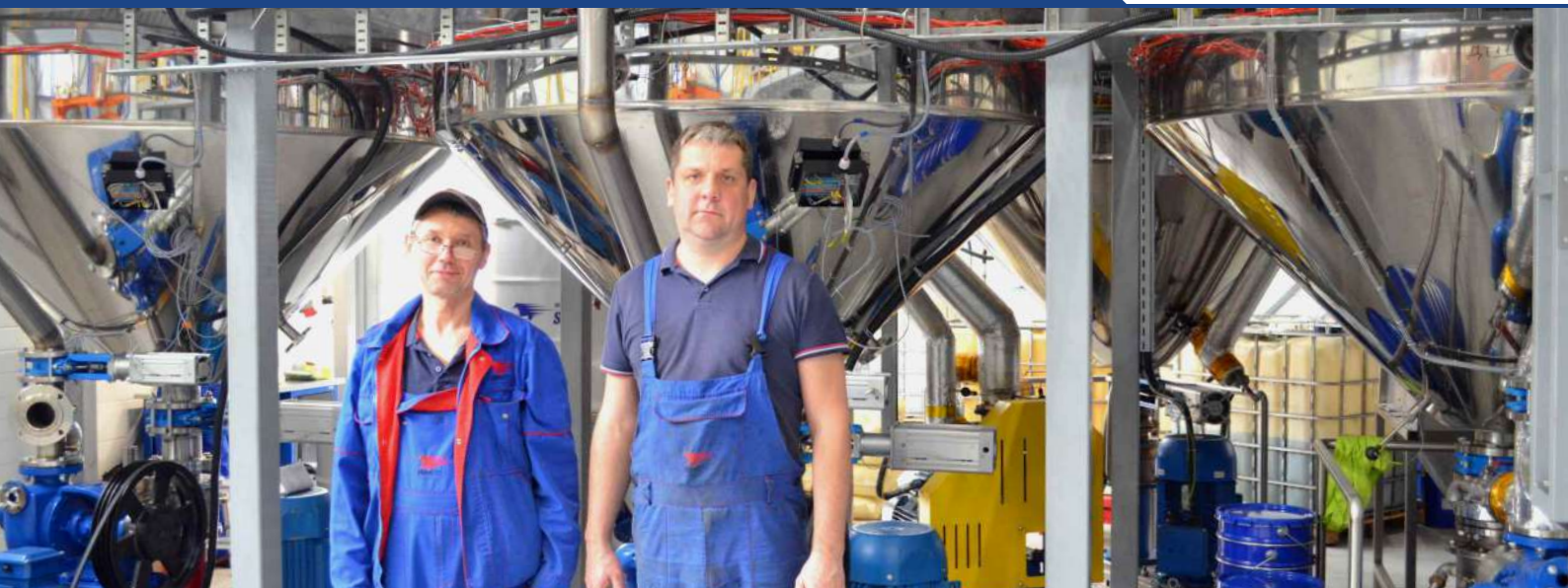


2010

Поставки на БелАЗ, КАМАЗ, ГАЗ, Тонар



2012



Система качества ООО «ВМПАВТО» была проверена и удовлетворяет всем статьям EN ISO 9001:2015

Компания ВМПАВТО принята в (Европейский институт пластичных смазок) ELGI

Допуск от производителя централизованных систем смазки LINCOLN (SKF)

Патент на изобретение пластичная смазка

Получены допуски ИЗ-КАРТЕКС, УЗТМ



Разработаны смазки для пресс-грануляторов



Выпущена серия смазок для металлургии



Разработаны смазки для пищевых производств



Открыт новый цех синтеза пластичных смазок



2016

2017

2018

2019

2020



# ПЛАСТИЧНАЯ СМАЗКА НЕОТЪЕМЛЕМАЯ ЧАСТЬ ЛЮБОГО МЕХАНИЗМА

ЧТО ТАКОЕ ПЛАСТИЧНАЯ СМАЗКА

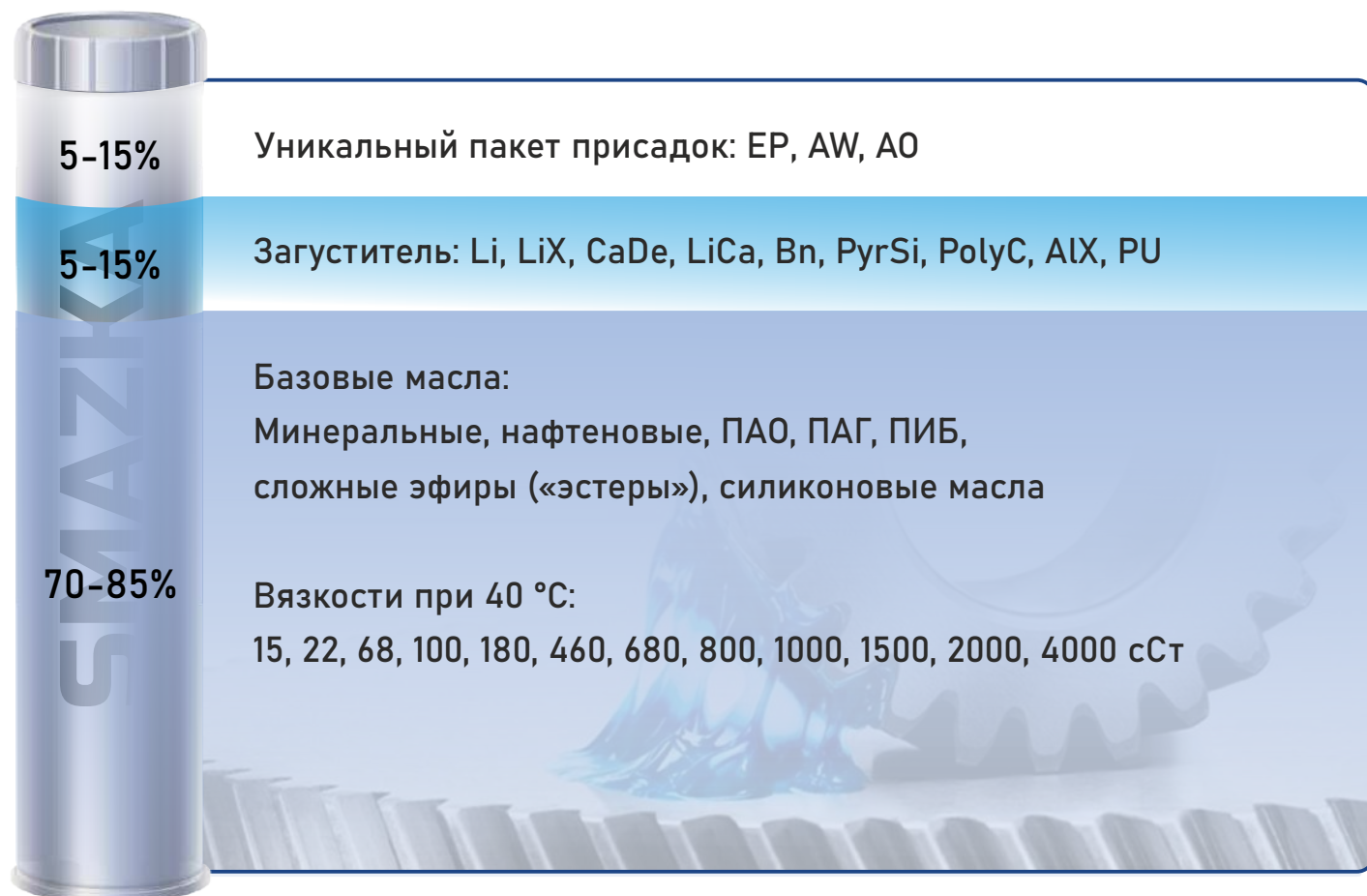


## 0.1 % СМАЗКИ РАБОТАЕТ В ПЛЕНКЕ

ОБЕСПЕЧИВАЕТ НЕПОСРЕДСТВЕННУЮ ЗАЩИТУ ДЕТАЛЕЙ В ОБЛАСТИ ТРЕНИЯ

## 99,9 % СМАЗКИ НАХОДИТСЯ В ОБЪЕМЕ

ГЕРМЕТИЗИРУЕТ, ЗАЩИЩАЕТ ОТ ЗАГРЯЗНЕНИЙ И ПЕРЕГРЕВА





# УМНЫЙ ЦЕХ 2020 – СКАЧОК В ТЕХНОЛОГИЧЕСКОМ ПРОЦЕССЕ

НОВЫЙ ЦЕХ СИНТЕЗА ПЛАСТИЧНЫХ СМАЗОК



**МЫ НЕ СТОИМ НА МЕСТЕ**  
ОТ ИДЕИ ДО ГОТОВОГО ПРОДУКТА ЗА 11 МЕСЯЦЕВ

Репортаж телеканала  
«Санкт-Петербург»



Многоступенчатая система фильтрации, системы нагрева, охлаждения и рекуперации тепла, уникальная система реакторов для увеличения производительности и энергоэффективности и конечно, собственное программное обеспечение, делают новый объект единственным в своем роде на территории Санкт-Петербурга.

Производственные мощности нового цеха увеличили выпуск пластичных смазок на 2000 тонн в год.

За счет всех нововведений сократилась длительность выпуска готовой партии. Процесс полностью автоматизирован и не требует участия человека.

ДО 2020 ГОДА С 2020 ГОДА



ПОВЫШЕННАЯ  
МЕХАНИЧЕСКАЯ  
СТАБИЛЬНОСТЬ

ГЛАДКАЯ  
ОДНОРОДНАЯ  
СТРУКТУРА

СТАБИЛЬНЫЙ  
ОТТЕНОК  
СИНЕГО ЦВЕТА

# ДОРОЖНОЕ СТРОИТЕЛЬСТВО

## 1. ДОБЫЧА ЩЕБНЯ



### МС 5117-2Р

Смазка для бульдозеров  
высокотемпературная  
SUPER EP-2.



### СМАЗКА МС

Высокотемпературная  
смазка для  
обслуживания  
гидромолотов.



## 3. ОБУСТРОЙСТВО ДОРОЖНОГО ПОЛОТНА



### МС 5115-2

Высокотемпературная  
EP-2 смазка  
многоцелевого  
назначения.





# ОСНОВНЫЕ ЭТАПЫ

## 2. ПРОИЗВОДСТВО АСФАЛЬТОБЕТОНА



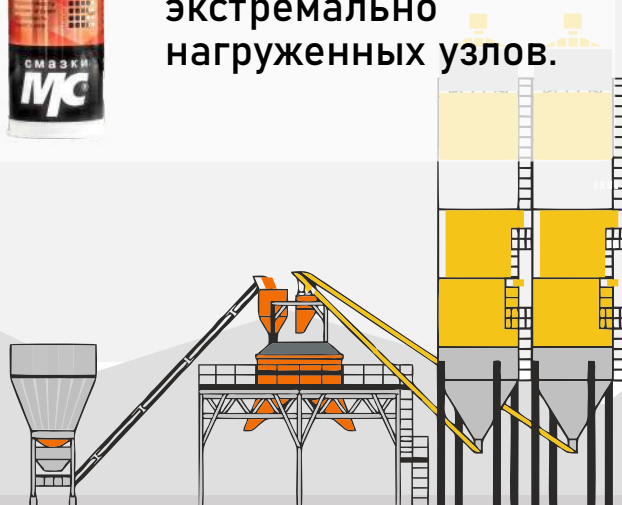
### MC SPM 460-00

Полужидкая синтетическая смазка для узлов дробильно-размольного оборудования.



### MC SPM 220-2

Синтетическая EP-2 смазка для экстремально нагруженных узлов.



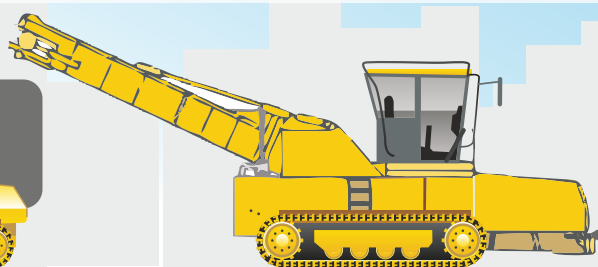
### MC DST

Для нагруженных узлов дорожно-строительной техники.



### MC 4115-2

Универсальная EP-2 смазка для нагруженных узлов.





# ПЛАСТИЧНЫЕ СМАЗКИ МС ДЛЯ БУЛЬДОЗЕРОВ И ГИДРОМОЛОТОВ





# МС 5117-2Р

СМАЗКА ДЛЯ БУЛЬДОЗЕРОВ  
ВЫСОКОТЕМПЕРАТУРНАЯ

Термостойкость	:	■ ■ ■ ■ □
Морозостойкость	:	■ ■ □ □ □
Высокие нагрузки	:	■ ■ ■ ■ □
Водостойкость	:	■ ■ ■ □ □
Скорость узла	:	■ ■ □ □ □

**Li-Complex**



КОД

1345 картридж 400 мл

1346 ведро 18 кг

1347 бочка 170 кг



Высокотемпературная смазка для нагруженных узлов. МС 5117-2Р отличается высокой нагрузкой сваривания (более 600 кгс) и обеспечивает эффективную защиту узлов подверженных ударным нагрузкам.

Диапазон рабочих температур: от минус 20°C до плюс 180°C

ТУ 0254-037-45540231-2014



# СМАЗКА МС

ВЫСОКОТЕМПЕРАТУРНАЯ  
ДЛЯ ГИДРОМОЛОТОВ

Термостойкость	:	■ ■ ■ ■ ■
Морозостойкость	:	■ ■ □ □ □
Высокие нагрузки	:	■ ■ ■ ■ □
Водостойкость	:	■ ■ ■ ■ ■
Скорость узла	:	■ ■ □ □ □

**Calcium**



КОД

1089 картридж 400 мл



Высокотемпературная смазка МС для обслуживания гидромолотов работающих в тяжелых условиях. Предназначена для смазывания хвостовика инструмента и направляющих втулок гидромолотов.

Диапазон рабочих температур: от минус 25°C до плюс 600°C

ТУ 20.59.41-004-13820800-2021





# ПЛАСТИЧНЫЕ СМАЗКИ МС ДЛЯ ДРОБИЛЬНО-РАЗМОЛЬНОГО ОБОРУДОВАНИЯ





# МС SPM 220-2

СИНТЕТИЧЕСКАЯ СМАЗКА  
ДЛЯ НАГРУЖЕННЫХ УЗЛОВ

Термостойкость	:	■ ■ ■ ■ □
Морозостойкость	:	■ ■ ■ ■ □
Высокие нагрузки	:	■ ■ ■ ■ □
Водостойкость	:	■ ■ ■ □ □
Скорость узла	:	■ ■ ■ ■ □

**Li-Complex**

**PAO**

**NLGI 2**

КОД

**1063** картридж 400 мл

**1064** ведро 16 кг

**1065** бочка 170 кг

МС SPM 220-2 предназначена для защиты нагруженных узлов промышленного оборудования эксплуатируемого в широком диапазоне рабочих температур. Обладает превосходными противозадирными свойствами.

Диапазон рабочих температур: от минус 40°C до плюс 180°C

ТУ 20.59.41-003-13820800-2020



# МС SPM 460-00

СМАЗКА ДЛЯ ДРОБИЛЬНО-  
РАЗМОЛЬНОГО ОБОРУДОВАНИЯ

Термостойкость	:	■ ■ ■ ■ □
Морозостойкость	:	■ ■ ■ ■ ■ □
Высокие нагрузки	:	■ ■ ■ ■ □
Водостойкость	:	■ ■ ■ □ □
Скорость узла	:	■ ■ □ □ □

**Li-Complex**

**PAO**

**NLGI 00**

КОД

**1069** ведро 16 кг

**1070** бочка 170 кг

МС SPM 460-00 разработана специально для автоматических централизованных систем смазывания (АЦСС) дробильно-размольного оборудования, требующих смазочных материалов класса NLGI - 00.

Диапазон рабочих температур: от минус 50°C до плюс 180°C

ТУ 20.59.41-003-13820800-2020





# ПЛАСТИЧНЫЕ СМАЗКИ МС ДЛЯ АСФАЛЬТОБЕТОННЫХ ЗАВОДОВ





# МС ДСТ

## СМАЗКА ДЛЯ НАГРУЖЕННЫХ УЗЛОВ

Термостойкость	:	■ ■ ■ ■ □
Морозостойкость	:	■ ■ □ □ □
Высокие нагрузки	:	■ ■ ■ ■ □
Водостойкость	:	■ ■ ■ □ □
Скорость узла	:	■ ■ □ □ □

### Li-Complex



КОД	
1090	картридж 400 мл
1093	ведро 4,5 кг
1091	ведро 18 кг



Высокотемпературная смазка для нагруженных узлов и агрегатов дорожно-строительной техники: катков, фрез, асфальтоукладчиков и экскаваторов, эксплуатирующихся в условиях высоких температур и ударных нагрузок.

Диапазон рабочих температур: от минус 20°C до плюс 180°C

ТУ 0254-037-45540231-2014



# МС 5115-2

## ВЫСОКОТЕМПЕРАТУРНАЯ EP-2 СМАЗКА

Термостойкость	:	■ ■ ■ ■ □
Морозостойкость	:	■ ■ ■ □ □
Высокие нагрузки	:	■ ■ ■ ■ □
Водостойкость	:	■ ■ ■ □ □
Скорость узла	:	■ ■ ■ ■ □

### Li-Complex



КОД	
1330	картридж 400 мл
1331	ведро 18 кг
1332	бочка 170 кг



Смазка МС 5115-2 отличается высокой температурой каплепадения (более 280°C) и обеспечивает эффективную защиту узлов подверженных длительной эксплуатации при высоких температурах, нагрузках и скоростях.

Диапазон рабочих температур: от минус 40°C до плюс 180°C

ТУ 0254-037-45540231-2014





# ПЛАСТИЧНЫЕ СМАЗКИ МС ДЛЯ ФРОНТАЛЬНЫХ ПОГРУЗЧИКОВ





# МС 4115-2

МНОГОЦЕЛЕВАЯ  
EP-2 СМАЗКА

Термостойкость	:	■	■	■	□	□
Морозостойкость	:	■	■	■	□	□
Высокие нагрузки	:	■	■	■	■	□
Водостойкость	:	■	■	■	□	□
Скорость узла	:	■	■	■	■	□

**Li-Calcium**



КОД	
1040	картридж 400 мл
1041	ведро 18 кг
1042	бочка 170 кг

Смазка МС 4115-2 для общего использования в узлах машин и механизмов, подшипников нагруженной техники, работающей в тяжелых условиях.



Диапазон рабочих температур: от минус 40°C до плюс 120°C

ТУ 20.59.41-042-45540231-2022

# МС ДСТ

EP-2 СМАЗКА ДЛЯ ДОРОЖНО-  
СТРОИТЕЛЬНОЙ ТЕХНИКИ

Термостойкость	:	■	■	■	■	□
Морозостойкость	:	■	■	□	□	□
Высокие нагрузки	:	■	■	■	■	□
Водостойкость	:	■	■	■	□	□
Скорость узла	:	■	■	□	□	□

**Li-Complex**



КОД	
1090	картридж 400 мл
1093	ведро 4,5 кг
1091	ведро 18 кг

Высокотемпературная смазка для нагруженных узлов и агрегатов дорожно-строительной техники: катков, фрез, асфальтоукладчиков и экскаваторов, эксплуатирующихся в условиях высоких температур и ударных нагрузок



Диапазон рабочих температур: от минус 20°C до плюс 180°C

ТУ 0254-037-45540231-2014



# ПЛАСТИЧНЫЕ СМАЗКИ МС ДЛЯ ПЕРЕГРУЖАТЕЛЕЙ АСФАЛЬТОВОЙ СМЕСИ





# МС ДСТ

## EP-2 СМАЗКА ДЛЯ ДОРОЖНО-СТРОИТЕЛЬНОЙ ТЕХНИКИ

Термостойкость	:	■	■	■	■	□
Морозостойкость	:	■	■	□	□	□
Высокие нагрузки	:	■	■	■	■	□
Водостойкость	:	■	■	■	□	□
Скорость узла	:	■	■	□	□	□

## Li-Complex



КОД

1090 картридж 400 мл

1093 ведро 4,5 кг

1091 ведро 18 кг

Высокотемпературная смазка для нагруженных узлов и агрегатов дорожно-строительной техники: катков, фрез, асфальтоукладчиков и экскаваторов, эксплуатирующихся в условиях высоких температур и ударных нагрузок.



Диапазон рабочих температур: от минус 20°C до плюс 180°C

ТУ 0254-037-45540231-2014



# МС 5115-2

## ВЫСОКОТЕМПЕРАТУРНАЯ EP-2 СМАЗКА

Термостойкость	:	■	■	■	■	□
Морозостойкость	:	■	■	■	□	□
Высокие нагрузки	:	■	■	■	■	□
Водостойкость	:	■	■	■	□	□
Скорость узла	:	■	■	■	■	□

## Li-Complex



КОД

1330 картридж 400 мл

1331 ведро 18 кг

1332 бочка 170 кг

Смазка МС 5115-2 отличается высокой температурой каплепадения (более 280°C) и обеспечивает эффективную защиту узлов подверженных длительной эксплуатации при высоких температурах нагрузках и скоростях.



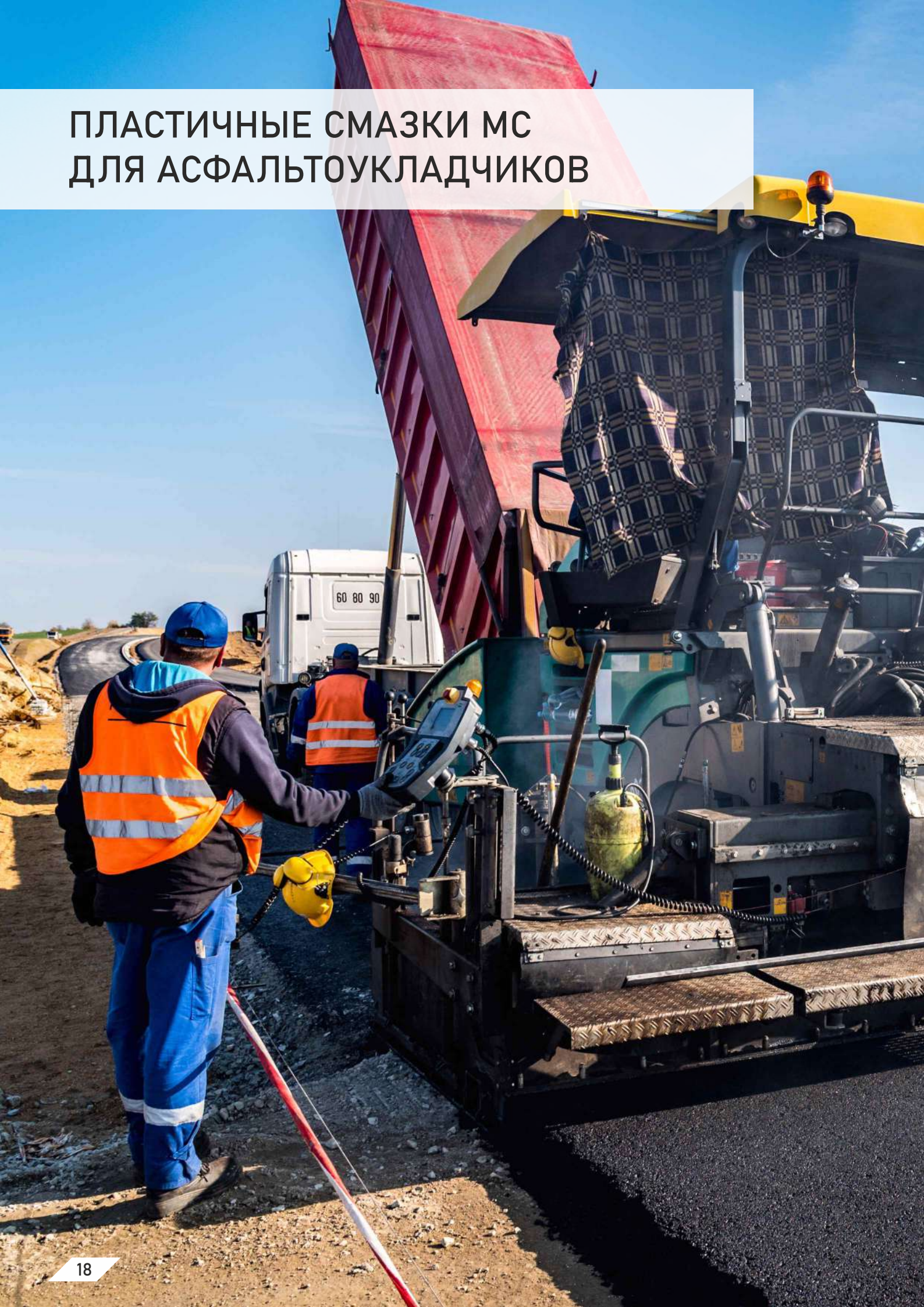
Диапазон рабочих температур: от минус 40°C до плюс 180°C

ТУ 0254-037-45540231-2014





# ПЛАСТИЧНЫЕ СМАЗКИ МС ДЛЯ АСФАЛЬТОУКЛАДЧИКОВ





# МС ДСТ

EP-2 СМАЗКА ДЛЯ ДОРОЖНО-СТРОИТЕЛЬНОЙ ТЕХНИКИ

Термостойкость	:	■	■	■	■	□
Морозостойкость	:	■	■	□	□	□
Высокие нагрузки	:	■	■	■	■	□
Водостойкость	:	■	■	■	□	□
Скорость узла	:	■	■	□	□	□

**Li-Complex**



КОД

1090 картридж 400 мл

1093 ведро 4,5 кг

1091 ведро 18 кг

Высокотемпературная смазка для нагруженных узлов и агрегатов дорожно-строительной техники: катков, фрез, асфальтоукладчиков и экскаваторов, эксплуатирующихся в условиях высоких температур и ударных нагрузок



Диапазон рабочих температур: от минус 20°C до плюс 180°C

ТУ 0254-037-45540231-2014





# ПЛАСТИЧНЫЕ СМАЗКИ МС ДЛЯ КАТКОВ





# МС ДСТ

## EP-2 СМАЗКА ДЛЯ ДОРОЖНО-СТРОИТЕЛЬНОЙ ТЕХНИКИ

Термостойкость	:	■	■	■	■	□
Морозостойкость	:	■	■	□	□	□
Высокие нагрузки	:	■	■	■	■	□
Водостойкость	:	■	■	■	□	□
Скорость узла	:	■	■	□	□	□

## Li-Complex



КОД

1090 картридж 400 мл

1093 ведро 4,5 кг

1091 ведро 18 кг

Высокотемпературная смазка для нагруженных узлов и агрегатов дорожно-строительной техники: катков, фрез, асфальтоукладчиков и экскаваторов, эксплуатирующихся в условиях высоких температур и ударных нагрузок



Диапазон рабочих температур: от минус 20°C до плюс 180°C

ТУ 0254-037-45540231-2014

# МС 5115-2

## ВЫСОКОТЕМПЕРАТУРНАЯ EP-2 СМАЗКА

Термостойкость	:	■	■	■	■	□
Морозостойкость	:	■	■	■	□	□
Высокие нагрузки	:	■	■	■	■	□
Водостойкость	:	■	■	■	□	□
Скорость узла	:	■	■	■	□	□

## Li-Complex



КОД

1330 картридж 400 мл

1331 ведро 18 кг

1332 бочка 170 кг

Смазка МС 5115-2 отличается высокой температурой каплепадения (более 280°C) и обеспечивает эффективную защиту узлов подверженных длительной эксплуатации при высоких температурах, нагрузках и скоростях.



Диапазон рабочих температур: от минус 40°C до плюс 180°C

ТУ 0254-037-45540231-2014

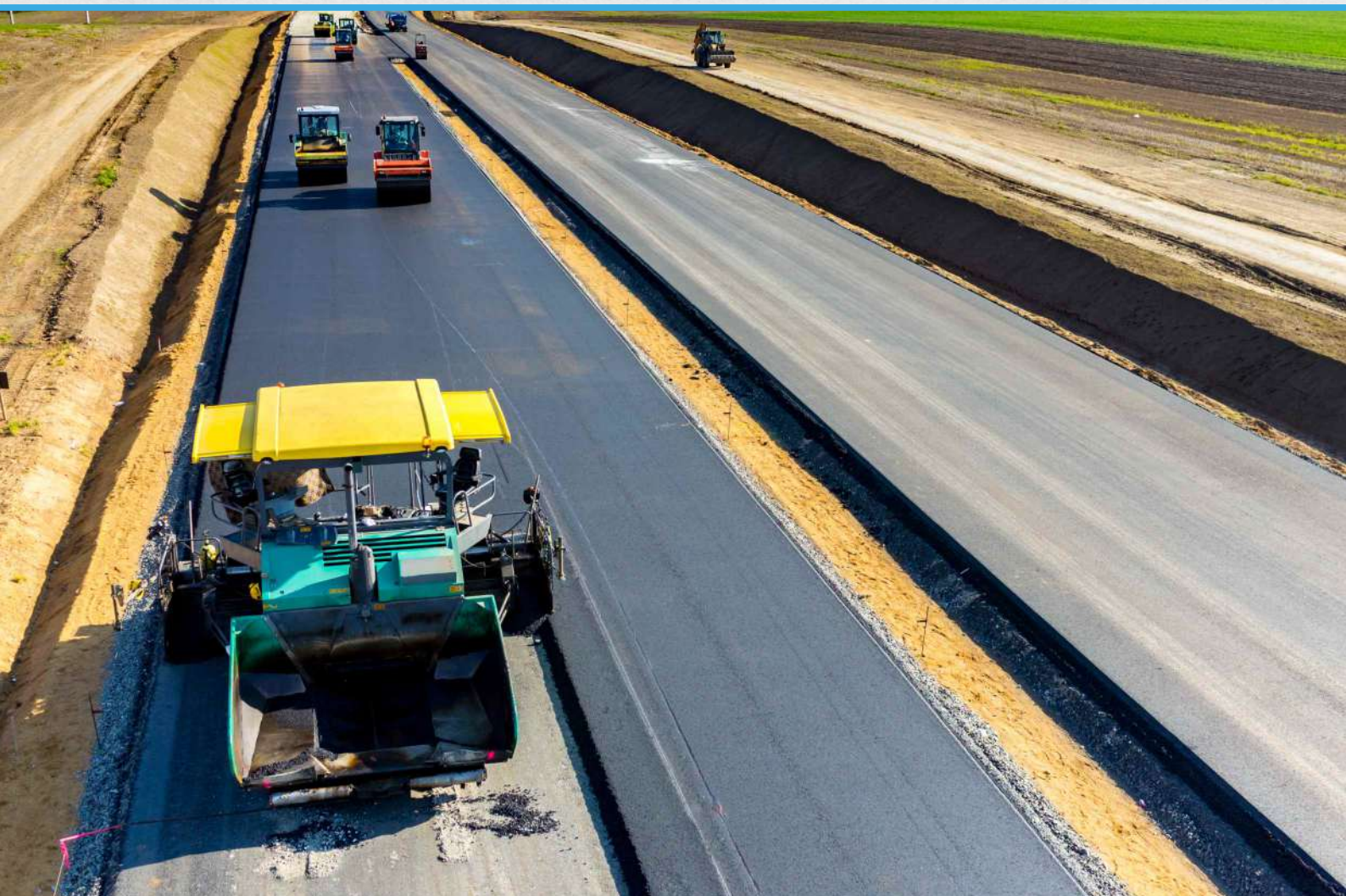


СМАЗКИ MC	WIRTGEN	CAT	JCB	VOLVO
MC 4115-2	WIRTGEN GROUP Quick-Change Toolholder Grease	Cat Utility Grease	Mobilux EP 2	SUPER GREASE LITHIUM
MC 5115-2	WIRTGEN GROUP High-Performance Grease	Multipurpose grease EP	JCB Special HP	LITHIUM COMPLEX EP 2
MC 5117-2P	WIRTGEN GROUP Cone Moly Grease	Cat Extreme Application Grease		
MC ДСТ	WIRTGEN GROUP Friction and Roller Bearing Grease			
MC ДЛЯ ГИДРОМОЛОТОВ		Cat Hammer Paste	JCB Hammer Grease  JCB Extreme Performance Hammer Grease	
MC SPM 220-2	WIRTGEN GROUP High-Performance Grease KLEEMANN	High Speed Ball Bearing		
MC SPM 460-00	WIRTGEN GROUP Low-Viscosity Grease			



FUCHS	MOBIL	TOTAL	SHELL	LUKOIL	GAZPROMNEFT
RENOLIT LZR 2 H RENOLIT MP LAGERMEISTER EP 2 LAGERMEISTER LP 2 RENOLIT FEP-SERIES 2	Mobilux EP 2	MARSON Wr2 PHOENIX EP 2 MULTIS FIL EP 2	Shell Gadus S2 V100 2 Shell Gadus S2 V145KP Shell Gadus S2 V220 2	LUKOIL POLYFLEX EP 160-2	Gazpromneft Grease L Gazpromneft Grease L EP-2
LAGERMEISTER LX EP 2 RENOLIT LX-PEP 2 RENOLIT LX-N EP 2	Mobilgrease XHP 222	MULTIS COMPLEX HV 2	Shell Gadus S3 High Speed Coupling Shell Gadus S3 V220C	THERMOFLEX EP 180-2	Grease LX EP 2
CEPLATTYN KG 10 HMF	Mobilgrease XHP 322 Mine	TOTAL COPAL GEP 2			
	Mobilgrease XHP 322 Mine Mobilgrease XTC	Total Ceran HV CERAN XM 720	Shell Gadus S3 V460-2	THERMOFLEX EP 400-2	
MEISSELPASTE		Total Specis CU Total Multis Ms2 TOTAL TIFORA TJ			
STABYL LT 50	Mobilith SHC 220	Multis Complex HV 2 TOTAL MARSON SY 2	Gadus S5 V220 2		
	Mobilith SHC 007	MULTIS XHV 00	Gadus S5 T460	СИНТОФЛЕКС EP 1,5-460	





[WWW.SMAZKA.RU.COM](http://WWW.SMAZKA.RU.COM)

198095, Россия, Санкт-Петербург, ул. Промышленная, д. 40 А, тел.: +7 (812) 786 27 33, email: [partner@smazka.ru](mailto:partner@smazka.ru)

© 000 «смазка.ру» 12.2020